

# 応用編 織りのバラエティ

染織工房では天然素材の糸を使用して、さまざまな作品を楽しみながら織っています。

このページではそんな「織」のバリエーションを紹介します。

織ものは、柄が同じでも糸の素材や配色で全く違う作品に仕上がります。

織り上げた布を加工し、バッグやポーチ、クッション等を作ることでもできます。

"織る"という行程を楽しんだあとは、完成したものを"使う"楽しみがありますね。

どのような作品を作りたいか、工房スタッフに是非ご相談下さい。所要時間や費用は内容により変わります。



## ウールのマフラー

千鳥格子、杉綾織りで織ったウールのミニマフラー(初心者向き)。  
素材:メリノウール

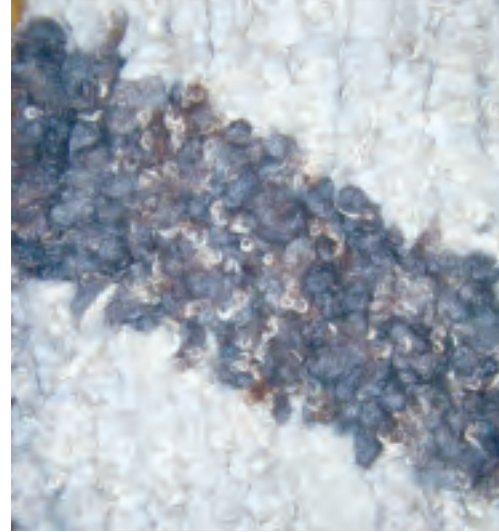
所要時間 2日間



## ランチョンマット

天然素材をそのまま生かした二重織りのランチョンマット。  
素材:麻

所要時間 2~3日間



## ノッティングマット

原毛をそのまま使用し、ノッティング技法で作ったフワフワマット。初心者でも作れます。  
素材:コリデール

所要時間 2~3日間



## 裂織(さきおり)

よこ糸として、糸のかわりに裂いた布を使う技法で作る裂織布。不用となったきもの等を使用して、ステキな作品を作ります。  
素材:綿

所要時間 2~3日間



## ウェーブのあるストール

シルクとウールを使い、縮絨するとウールが縮むことでシルク部分にウェーブが現れ、全体が透けて見える楽しい作品です。初心者でも作れます。  
素材:ウール、シルク

所要時間 2~3日間



## レース織ショール

レースブロンソン織り、又は模紗織り等の技法でレースのように透けて見えるショールです。写真の作品は、夏向けに、桜で染めた糸を使用しています。  
素材:シルク 染料:桜

所要時間 2~4日間



## 緋の布(ヨコ緋/タテ緋)

あらかじめ部分着色した糸を組み合わせることで柄を織ります。糸染めは、織り上げる柄をイメージしながら、染液が入らないように白く残すところをしばったうえで、天然染料で行います。  
素材:綿、麻 染料:くるみ、藍

所要時間 2~5日間



## ブランケット

ウールの糸を使用し、綾織りで作った温かく、軽い風合いの大きめのブランケットです。90cm幅まで織れる機を使用します。  
素材:ウール

所要時間 3~6日間

## column シルクの糸染

染織工房では、麻、布、シルク、ウール等の天然素材を様々な色に染めて使用しています。自宅で織られる方が、糸染めのために工房をご利用いただくことも可能です。



## 毎月開催!! 織講座のご案内



初心者向けから上級者向けまで、様々なバリエーションの講座を毎月1回行っています。各講座、期間は2~3日間、受講料は材料費込みで4,000円~8,000円程度です。講座内容、スケジュールの詳細はホームページ、または工房スタッフまでお問い合わせ下さい。

### 講座内容例

- 複雑組織のストール
- 透かし織りのストール
- 裂織のストール
- 初めて織るティーマット
- たてよこ緋の布
- 昼夜織のショール
- 羊のフアフアチェアマット
- よこ刺し子織の布
- 二重織クッション
- 浮き織りのテーブルランナー
- タビー技法のストール
- など

所要時間 2~3日間

費用 4,000円~8,000円(材料費込み)

