

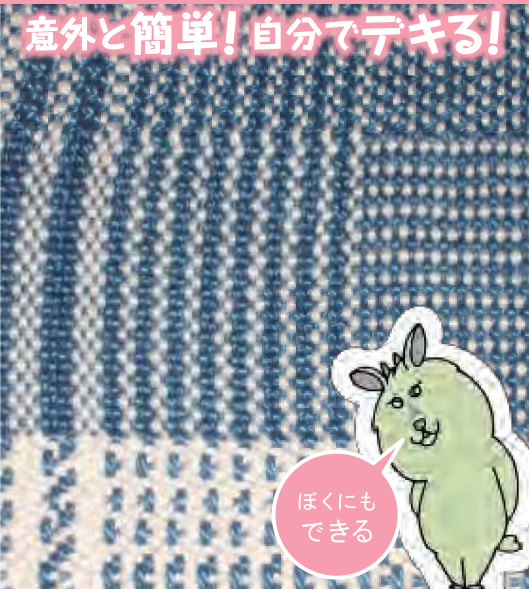
工房体験 メニュー

ご自由に
お待たせ
ください

織りもの編

Do it yourself

意外と簡単!自分でできる!



ほくにも
できる

創 金沢湯涌 創作の森

Kanazawa Yuzaku Sousaku no Mori Center for Crafts and Culture



交通のご案内 金沢駅よりタクシー約30分。北鉄バス「湯涌温泉」行き約40分、「創作の森前」下車。北陸自動車道金沢森本、金沢東、金沢西の各インターよりいずれも20km約40分。駐車場100台（無料）。

金沢湯涌創作の森 染織工房

レンタル工房として自由にお使いいただけます。工房使用料は、午前(9:00-13:00)・午後(13:00-17:00)・夜間(17:00-21:00、宿泊者対象)とも各360円、材料費は別途。



体験コースおよび初心者コース受講の場合、工房使用料と材料費は受講料に含まれます。宿泊施設あり・滞在制作もできます。ご利用にあたっては電話にて事前の予約をお願いします。

ご予約・お問い合わせは
TEL. 076-235-1116

受付時間 9:00~17:00

休館日：火曜日(祝日の場合はその翌日)及び年末年始(12月29日~1月3日)

金沢湯涌創作の森

〒920-1135 金沢市北袋町エ36番地

<http://www.sousaku-mori.jp>

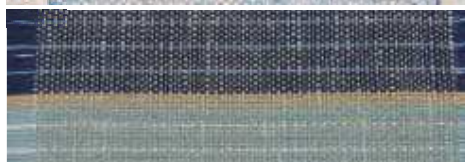
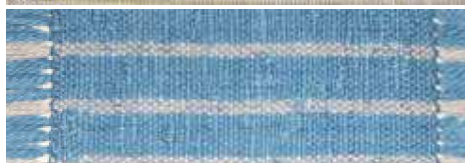
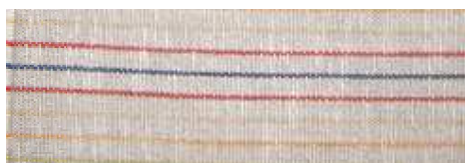
手織りの楽しさを味わってみませんか (^-^)

金沢湯涌創作の森「染織工房」は、旧金城内の金沢大学キャンパスにあった大正期の土蔵を移築し、工房として改装された建物です。初心者でも楽しめる卓上の織機から本格的な作品制作が可能な大型の織機までを完備。綿・麻・絹・ウールなどのさまざまな糸での制作に対応しバリエーション豊かな織物の製作が楽しめます。どなたでも自由に制作いただけますが、初めての方には入門編：半日~2日間の体験・初心者コースをお薦めします。



入門編① 1時間で織れます!! 体験コース

定員3名 要予約



ちょっと織りをしてみたい方の体験コース

あらかじめ糸が機に準備されていますので、未経験の方にも簡単に織ることができます。よこ糸にお好きな色を選んで、1時間程度でテーブルセンターを織り上げます。小学生~一般の方まで、どなたでも体験できます。

テーブルセンターサイズ:16cm x 26cm

所要時間	60分
費用	1,000円(中学生以下半額)

入門編② 2日間の初心者コース

10:00~16:30(お昼1時間休憩) 要予約



2日間の初心者コース①

「平織り」

初めて織りをされる方に

私たちの身のまわりの多くの布は、平織りで織られています。まずは、その平織りから挑戦してみましょう。整経~織り~仕上げまでを体験、機扱いも学びます。天然染料で染めた糸を使用し、テーブルライナー、シルクのストール、ウールのマフラーから織りたいものを選んで織り上げます。配色は自由に選べます。

- ① テーブルライナー: 22cm x 90cm
- ② ウールのマフラー: 20cm x 130cm
- ③ シルクのストール: 20cm x 130cm

持ち物: お弁当・飲みもの

所要時間	2日間
費用	5,000円(材料費込み)

2日間の初心者コース②

「綾織り」

平織りをマスターされた方のレベルアップ

天然染料で染めた糸を使用し、綾織りでの整経から織り、扉の始末の仕方、縮織の仕方までを学び、柔らかいストールを織り上げます。綾織りは風合いが柔らかく、ストール等に向けた技法です。杉綾織りなど織り方にもバリエーションがあり、作るものによって柄や配色は自由に選べます。

- ① ウールのマフラー: 20cm x 130cm
- ② シルクのストール: 20cm x 130cm

持ち物: お弁当・飲みもの

所要時間	2日間
費用	5,000円(材料費込み)